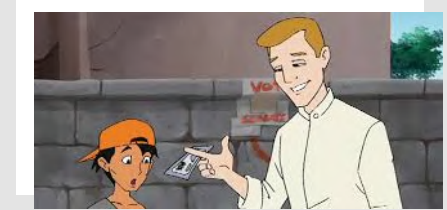


## الاعتداء الجنسي على الأطفال

تورط الطفل في نشاط جنسي لا يفهمه تمامًا أو لا يعطي موافقة مستنيرة عليه أو لم يكن مستعدًا لنموه ولا يمكنه منح الموافقة أو ينتهك القوانين أو المحرمات الاجتماعية للمجتمع. يتضح من خلال نشاط بين طفل وشخص بالغ أو طفل آخر يكون حسب العمر أو التطور في علاقة مسؤولة أو ثقة أو قوة ، ويهدف النشاط إلى إرضاء أو تلبية احتياجات الشخص الآخر.



## تشمل الاستغلال والانتهاك الجنسي أعمال الاتية:

- ♦ اعتداء جنسي.
- ♦ طلب الجنس في أي سياق أو جعل الجنس شرطًا للمساعدة.
- ♦ إجبار أي شخص على ممارسة الجنس مع أي شخص.
- ♦ إجبار شخص على ممارسة الدعارة أو المواد الإباحية.
- ♦ اللمس غير المرغوب فيه لطبيعة جنسية.
- ♦ رفض ممارسة الجنس الآمن.

## الاستغلال الجنسي

يعني أي إساءة فعلية أو محاولة استغلال لموقف ضعف أو قوة متباينة أو ثقة ، لأغراض جنسية ، بما في ذلك ، على سبيل المثال تحقيق أرباح مالية أو اجتماعية أو سياسية من الاستغلال الجنسي لشخص.

## الاعتداء الجنسي

التدخل الجسدي الفعلي أو المهدد بطابع جنسي ، سواء بالقوة أو في ظل ظروف غير متكافئة أو قسرية.

ما هو الفرق بين الاستغلال، الاعتداء SEA و التحرش الجنسي GBV ؟

### SEA يحدث:

عندما يتم استخدام موقع السلطة لأغراض جنسية ضد مستفيد أو عضو ضعيف في المجتمع.



### التحرش الجنسي GBV:

يحدث التحرش الجنسي عندما يتم إساءة استخدام الاختلافات في السلطة بين الموظفين (لفظيًا ، من خلال اللمس ، استخدام صور غير ملائمة ، إلخ).

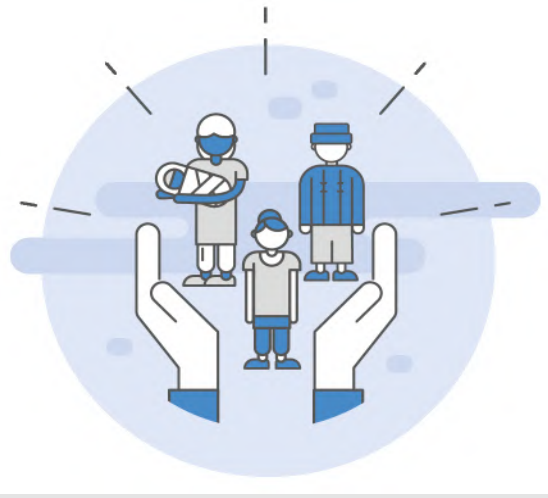


منع الانتهاك والاستغلال الجنسي PSEA من قبل موظفوا الدوائر و المنظمات الغير حكومية



This project received the support of Interagency PSEA Outreach and Communication fund

تلقى المشروع دعماً من صندوق التواصل والاتصال المشترك بين الوكالات للحماية من الاستغلال والانتهاك الجنسي.



## ما الذي يجب الإبلاغ عنه؟

- ♦ من الذي ارتكب المخالفة المزعومة؟
- ♦ هل تعرف ما إذا كان هناك أي شخص آخر متورط؟
- ♦ اذكر الأسماء الكاملة والألقاب والمنظمة إن أمكن.
- ♦ ماذا حدث؟ صف بالتفصيل ما تعرفه أو تشتهبه في وقوعه في حادث استغلال واستغلال جنسي.
- ♦ من كان متورطاً؟
- ♦ هل كان هناك شهود؟ متى وأين وقع الحادث؟
- ♦ تقديم التواريخ والوقت ، إذا كان ذلك ممكناً

## دعم الضحية

تشمل المساعدة والدعم لضحايا الاستغلال والانتهاك الجنسي:

- ♦ الرعاية الطبية.
- ♦ المساعدة القانونية.
- ♦ دعم التعامل مع الآثار النفسية والاجتماعية للتجربة.
- ♦ رعاية مادية فورية (طعام ، ملابس ، طوارئ ، مأوى آمن ، حسب الضرورة) لمشتكي الاستغلال و الاعتداء الجنسي - بما في ذلك الأطفال.

## ماذا تفعل عندما تصبح مدرِّكاً للاعتداء و الانتهاك الجنسي المحتمل؟

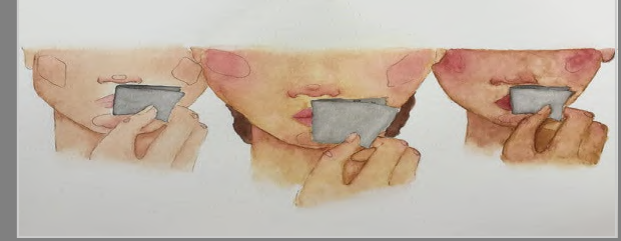
- ♦ لا تحتاج إلى إثبات قبل الإبلاغ ولكن يجب تقديم جميع التقارير بحسن نية
- ♦ لا تحقق
- ♦ حافظ دائماً على السرية التامة
- ♦ احترم كرامة ورغبات وحقوق المتضررين من الاعتداء و الانتهاك الجنسي .



## آلية أو إجراء الشكوى

العمليات التي تسمح للأفراد بالإبلاغ عن مخاوف مثل انتهاكات السياسات التنظيمية أو قواعد السلوك.

## قل شيئاً ما الصمت ليس عذراً



يمكن تلقي الشكاوى من المستفيدين من خلال :

✉ البريد الإلكتروني: [psea@un.org](mailto:psea@un.org)

✉ مركز الاتصال التابع للأمم المتحدة للنازحين  
80069999 (الرقم المجاني)

✉ او من خلال مسؤل نقطة المحورية للمنظمة زهرة اللوتس عبر الاتصال على الرقم التالي :

☎ 07508210107

✉ بالإضافة الى الية اخرى لتلقي الشكاوي و هي :



صندوق اقتراحات داخل كمب ايسيان

في مركز منظمة زهرة لوتس